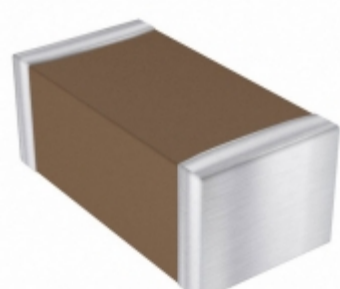


LD061C222KAB2A



Obrázky jsou pouze orientační.
Podrobné informace o produktu naleznete v části Technické údaje produktu.
Koupit LD061C222KAB2A s důvěrou od Component-World.HK, 1 rok záruka



Part Number: [LD061C222KAB2A](#)

Výrobce: [AVX Corporation](#)

Popis: CAP CER 2200PF 100V X7R 1206

Datový list: [LD Series, MLCC Tin/Lead Term B](#)

[Ceramic Cap Catalog](#)

RoHS Status: Obsahuje olovený / RoHS neodpovídající

Ship From: Hong Kong

Shipment Way: DHL/Fedex/TNT/UPS/EMS

[Request For Quotation](#)

PARAMETR PRODUKTU

Part Number	LD061C222KAB2A	Výrobce	AVX Corporation
Popis	CAP CER 2200PF 100V X7R 1206	Stav volného vedení / RoHS	Obsahuje olovený / RoHS neodpovídající
Dostupné množství	469119 pcs	Datový list	LD Series, MLCC Tin/Lead Term B Ceramic Cap Catalog
Kategorie	Kondenzátory	Napětí - Jmenovitá	100V
Tolerance	2200pF	Tloušťka (Max)	X7R
Povrchová montáž Land Velikost	-	Velikost / Rozměry	0.126" L x 0.063" W (3.20mm x 1.60mm)
Série	LD	Stav RoHS	Tape & Reel (TR)
Zvládnutý proud - nízká frekvence	General Purpose	hodnocení	-
Polarizace	1206 (3216 Metric)	Provozní teplota	-55°C ~ 125°C
Typ montáže	Surface Mount, MLCC	Úroveň citlivosti na vlhkost (MSL)	1 (Unlimited)
Výrobní standardní doba výroby	17 Weeks	Výrobní číslo výrobce	LD061C222KAB2A
Lead Style	0.037" (0.94mm)	Výška - Sedící (Max)	-
Funkce	-	Poruchovost	-
Rozšířený popis	2200pF ±10% 100V Ceramic Capacitor X7R 1206 (3216 Metric)	ESR (Equivalent Resistance Series)	±10%
Popis	CAP CER 2200PF 100V X7R 1206		

Component-World.com je spolehlivý distributor elektronických součástek. Specializujeme se na všechny elektronické komponenty řady AVX Corporation. Máme 469119 kusy AVX Corporation LD061C222KAB2A na skladě dostupných. Vyžádejte si citát z distributora součástí elektroniky na Component-World.com, náš prodejní tým vás bude kontaktovat do 24 hodin.
RFQ Email: info@Components-World.com

SOUVISEJÍCÍ PRODUKTY

	Část#: LD061C103KAB4A Popis: CAP CER 10000PF 100V X7R 1206	Výrobci: AVX Corporation	Dotaz
	Část#: LD061C183KAB2A Popis: CAP CER 0.018UF 100V X7R 1206	Výrobci: AVX Corporation	Dotaz
	Část#: LD061C152KAB2A Popis: CAP CER 1500PF 100V X7R 1206	Výrobci: AVX Corporation	Dotaz
	Část#: LD061C333KAB2A Popis: CAP CER 0.033UF 100V X7R 1206	Výrobci: AVX Corporation	Dotaz
	Část#: LD061C392JAB2A Popis: CAP CER 3900PF 100V X7R 1206	Výrobci: AVX Corporation	Dotaz
	Část#: LD061C330KAB2A Popis: CAP CER 33PF 100V X7R 1206	Výrobci: AVX Corporation	Dotaz
	Část#: LD061C104KAB4A Popis: CAP CER 0.1UF 100V X7R 1206	Výrobci: AVX Corporation	Dotaz
	Část#: LD061C333JAB2A Popis: CAP CER 0.033UF 100V X7R 1206	Výrobci: AVX Corporation	Dotaz
	Část#: LD061C153KAB2A Popis: CAP CER 0.015UF 100V X7R 1206	Výrobci: AVX Corporation	Dotaz
	Část#: LD061C471KAB2A Popis: CAP CER 470PF 100V X7R 1206	Výrobci: AVX Corporation	Dotaz
	Část#: LD061C123KAB2A Popis: CAP CER 0.012UF 100V X7R 1206	Výrobci: AVX Corporation	Dotaz
	Část#: LD061C223KAB2A Popis: CAP CER 0.022UF 100V X7R 1206	Výrobci: AVX Corporation	Dotaz
	Část#: LD061C104MAB2A Popis: CAP CER 0.1UF 100V X7R 1206	Výrobci: AVX Corporation	Dotaz
	Část#: LD061C105KAB2A Popis: CAP CER 1UF 100V X7R 1206	Výrobci: AVX Corporation	Dotaz
	Část#: LD061C104KAB2A Popis: CAP CER 0.1UF 100V X7R 1206	Výrobci: AVX Corporation	Dotaz
	Část#: LD061C472KAB2A Popis: CAP CER 4700PF 100V X7R 1206	Výrobci: AVX Corporation	Dotaz
	Část#: LD061C332JAB2A Popis: CAP CER 3300PF 100V X7R 1206	Výrobci: AVX Corporation	Dotaz
	Část#: LD061C332KAB2A Popis: CAP CER 3300PF 100V X7R 1206	Výrobci: AVX Corporation	Dotaz
	Část#: LD061C393KAB2A Popis: CAP CER 0.039UF 100V X7R 1206	Výrobci: AVX Corporation	Dotaz
	Část#: LD061C104JAB2A Popis: CAP CER 0.1UF 100V X7R 1206	Výrobci: AVX Corporation	Dotaz

Související klíčová slova pro LD061C222KAB2A

AVX Corporation LD061C222KAB2A.	LD061C222KAB2A distributor	LD061C222KAB2A dodavatel	LD061C222KAB2A Cena
LD061C222KAB2A Stáhnout datasheet.	LD061C222KAB2A Datasheet.	LD061C222KAB2A Stock.	koupit LD061C222KAB2A.
AVX Corporation LD061C222KAB2A.	AVX Corporation [MIL] LD061C222KAB2A.		